

The final setting of the clamping part occurs at the mounted door

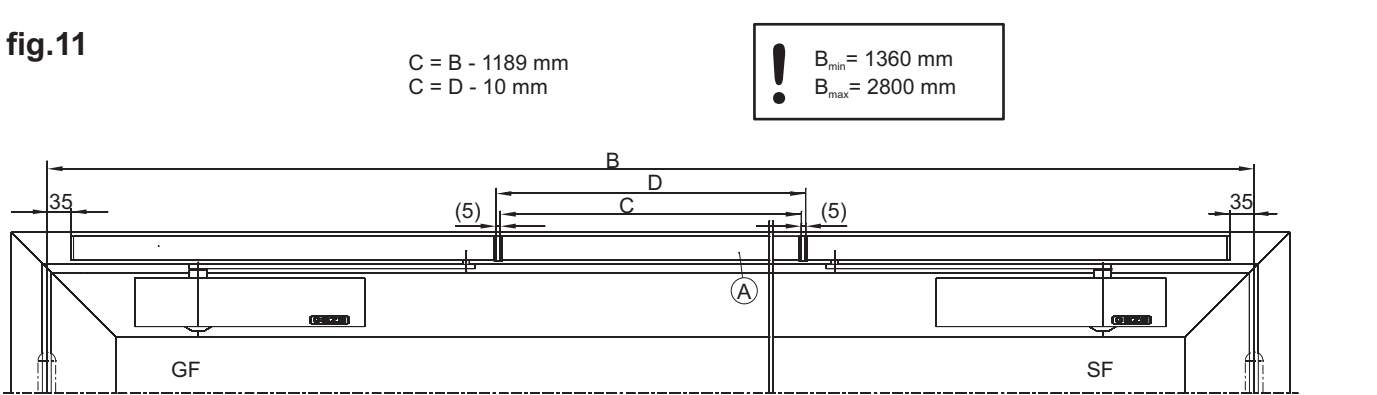
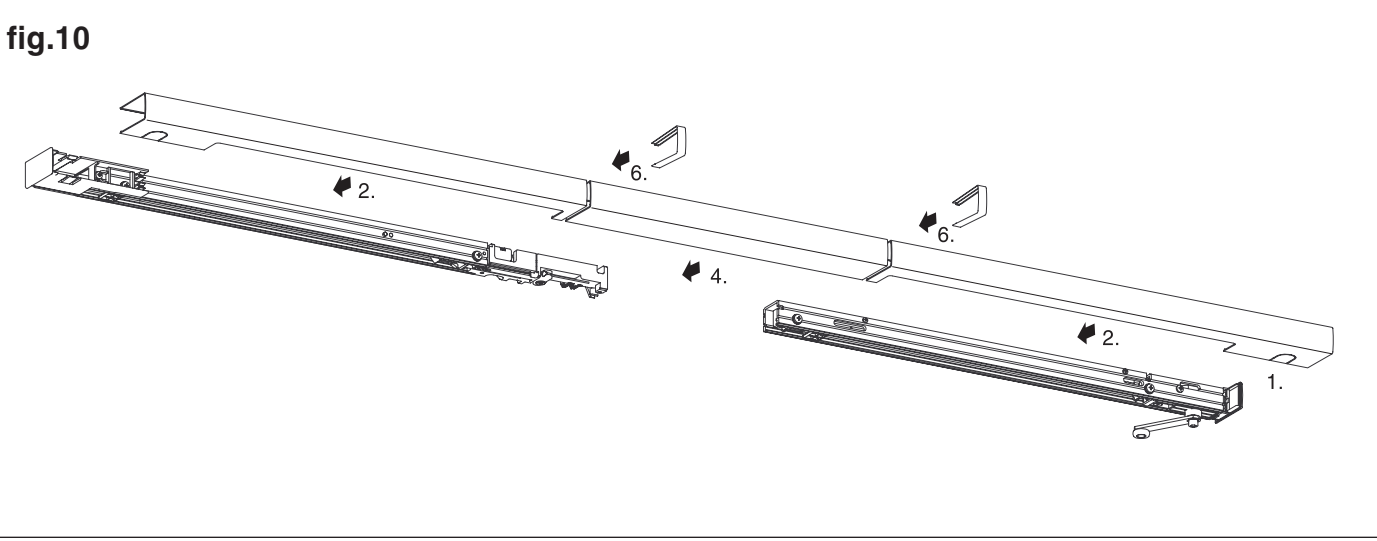
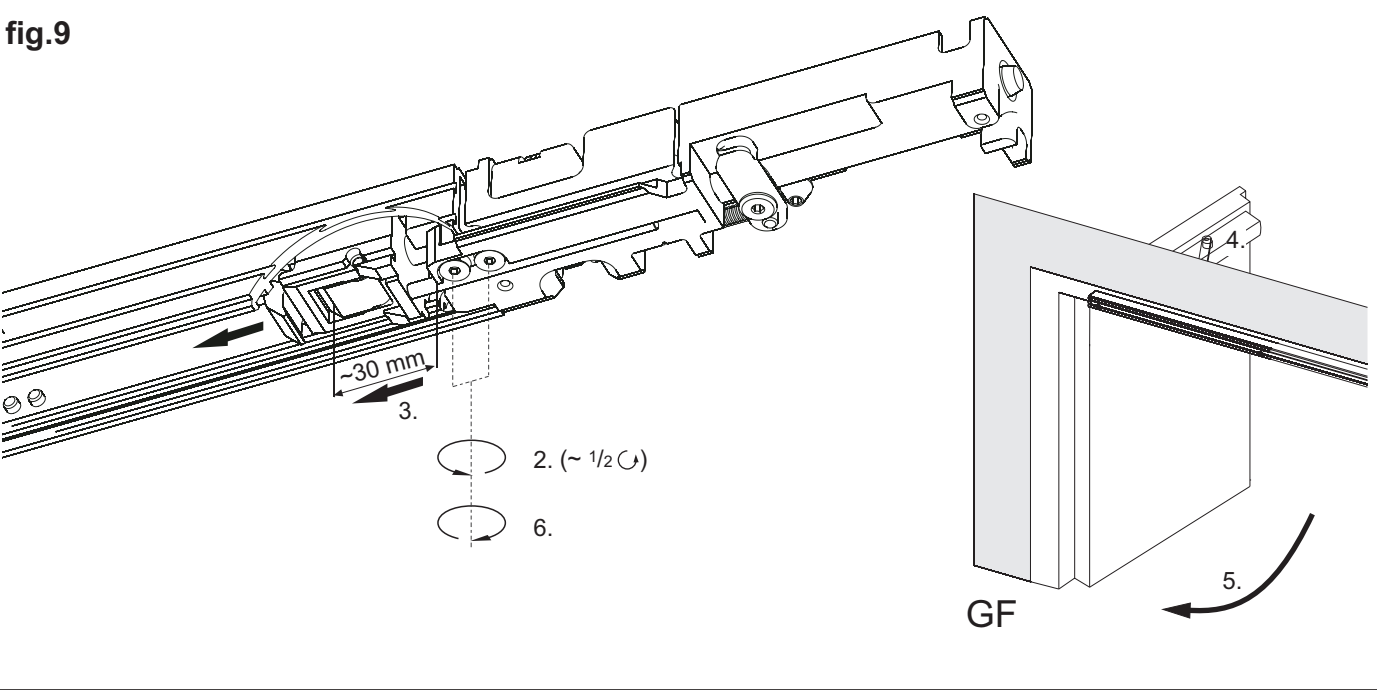
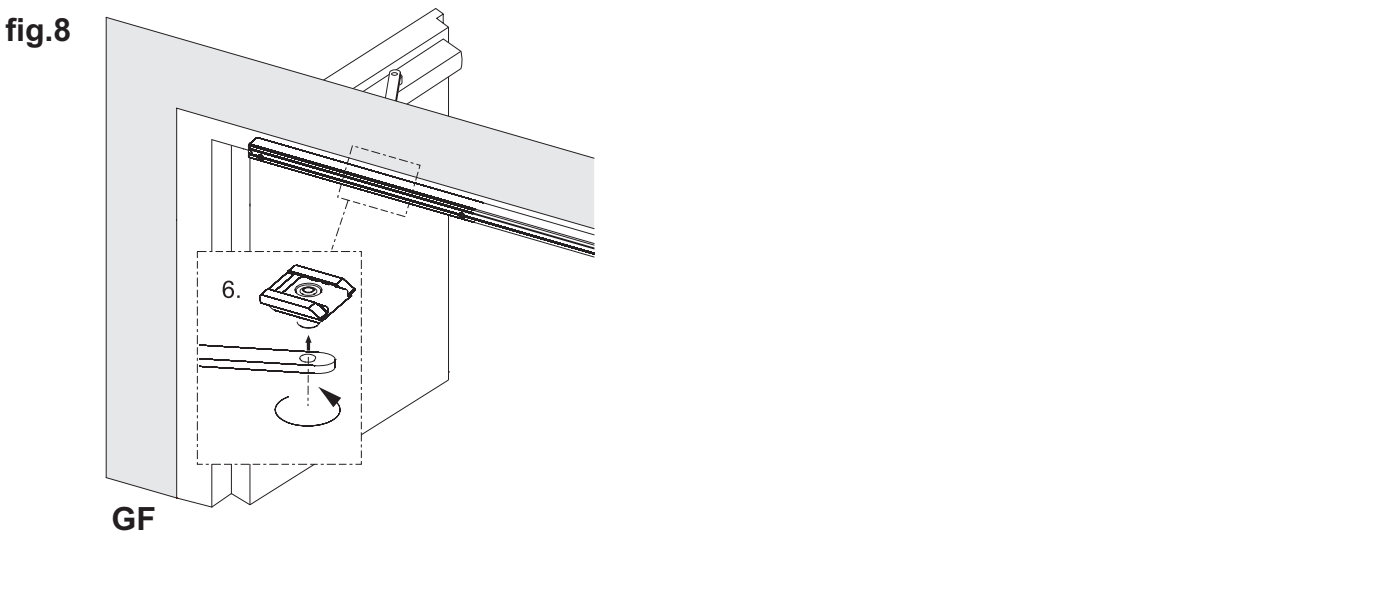
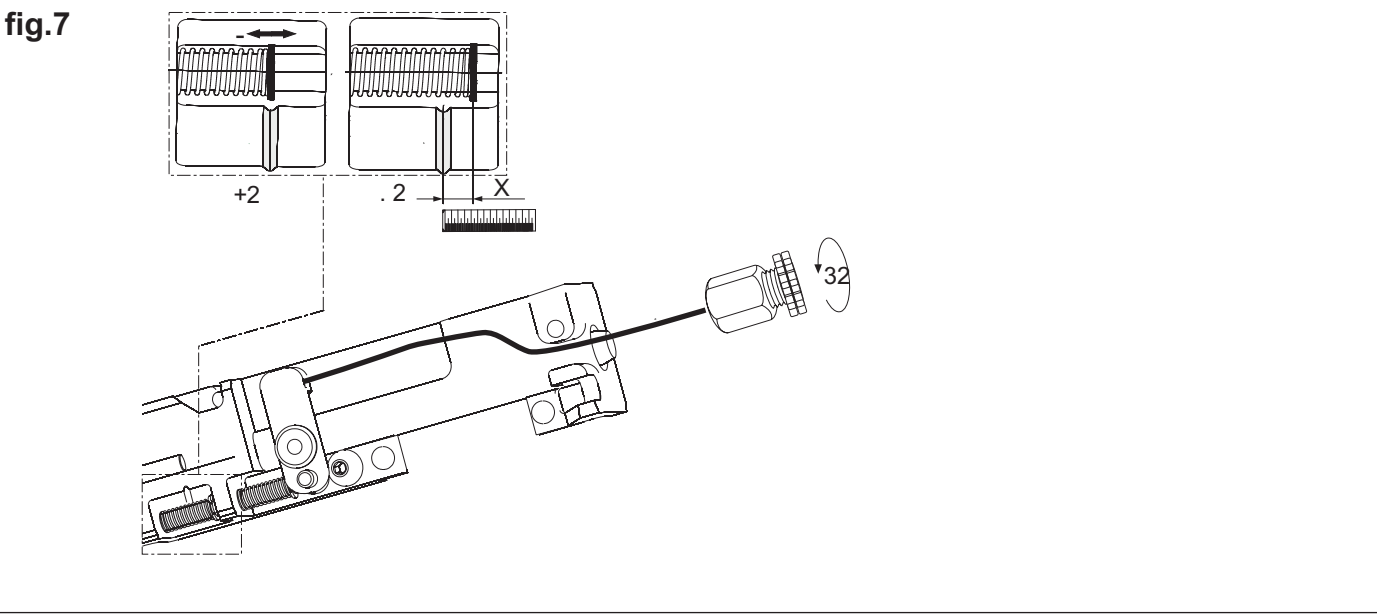
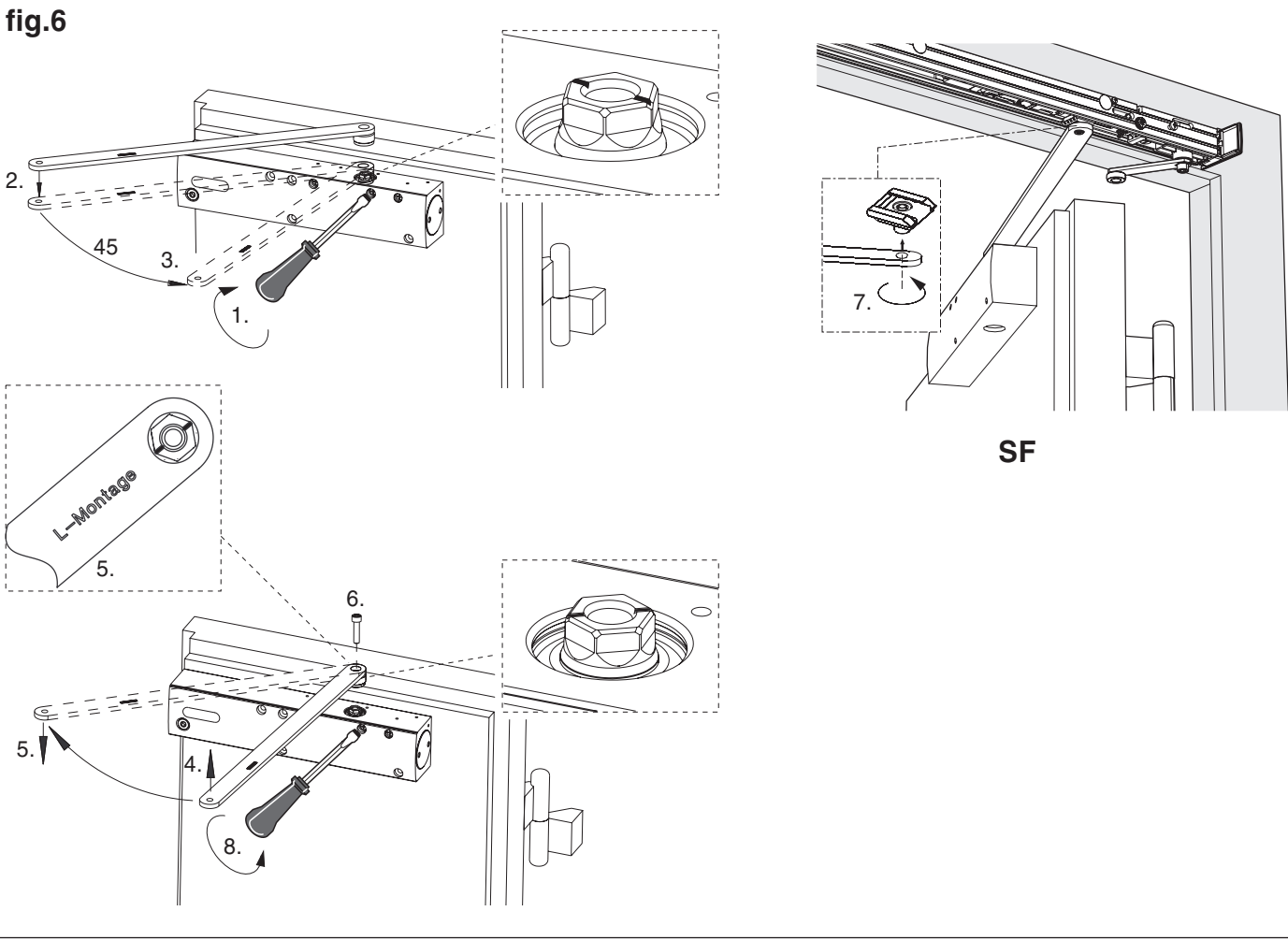


TS 5000 ISM/BG

CE	GEZE GmbH PO Box 1300 71220 Leinfelden EN 1155	06
0672-CPD-0111	1318621114	

Gleitschiene
Guide rail
Bras à coulisse

Seite 2 von 2



Montageanleitung Gleitschiene für Bandgegenseite mit integrierter Schließfolge- regelung



Fortsetzung

3.4 Standflügel mit Gleithebel verbinden

fig.6

1. Schließzeitventil schließen.
2. Gleithebel aufsetzen.
3. Gleithebel ca. 45° drehen.
4. Gleithebel wieder abnehmen.
5. Gleithebel parallel zur Kerbe aufsetzen.
6. Gleithebel anschrauben.
7. Gleithebel mit Gleitstein verbinden.
8. Schließzeitventil wieder öffnen.

3.5 Auslöser und Sperre einstellen



Achten Sie darauf, dass das Drahtseil nicht eingeklemmt wird.



Bei korrekter Einstellung müssen die Scheibe und die Kerbe in einer Flucht liegen (5.)

fig.7

1. Abstand zwischen Scheibe und Kerbe messen.
2. Drahtseil um "X" spannen
(1 Umdrehung der Spannschraube = ~1mm Weg)
3. Einstellung mit Kontermutter sichern.

3.6 Gangflügel mit Gleithebel verbinden

fig.8

Die Montage des Gleithebels an den Gangflügel erfolgt in gleicher Weise wie am Standflügel (siehe Kapitel 3.9).

3.7 Vandalismussicherung positionieren

fig.9



Anschlag darf nicht unter Mitnehmer.

1. Mitnehmer bis zum Anschlag herausziehen.
2. Schrauben der Vandalismussicherung lösen, max. 1/2 Umdrehung.
3. Anschlagstange herausziehen.
Abstand Kante-Sperre und Anschlag ca. 30 mm.
4. Schließzeitventil am Gangflügel öffnen.
5. Gangflügeltür schließen.
Anschlag für Vandalismussicherung ist positioniert.
6. Schrauben der Vandalismussicherung festziehen.

3.8 Blenden montieren



ACHTUNG! Kabel nicht quetschen.

WICHTIG:

- Mittelblende muss mit ca. 5 mm Spaltmaß zu den Flügelblenden ausgerichtet sein.



Bei Bedarf kann das Maß "D" zwischen den Blenden der Flügelblenden gemessen werden.

1. Ausbrechteil am Standflügel für Auslösehebel entfernen.
2. Gangflügelblende und Standflügelblende aufklipsen (**fig.10**).
3. Die abklägbare mittlere Blende "A" auf das Maß "C" kürzen (**fig.11**).
4. Abgelängte Mittelblende aufklipsen (**fig.10**).
5. Sichtkappen zwischen den Blenden einsetzen.

4 Wartung, Pflege, Reparatur

Die Einbaufirma muss den Betreiber der Anlage auf diesen Teil der Montageanleitung aufmerksam machen, und diese sowie die Benutzerinformation (Beipackzettel zum Türschließer) dem Betreiber aushändigen.

Eine regelmäßige Wartung ist durchzuführen (siehe 'GEZE-Benutzerinformation Türschließer'). Sie ist von einem Fachbetrieb auszuführen.

Eventuelle Reparaturen müssen von GEZE oder durch von GEZE autorisiertes Fachpersonal ausgeführt werden.

Mounting instructions Guide rail for push side with integrated closing sequence control



Continued

3.4 Connecting fixed leaf to sliding lever

fig.6

1. Close closing-time valve.
2. Set sliding lever in place.
3. Turn sliding lever approx. 45°.
4. Remove sliding lever.
5. Set sliding lever in place parallel to the marking.
6. Screw on sliding lever.
7. Connect sliding lever to sliding block.
8. Open closing-time valve again.

3.5 Setting trigger and block



Ensure that the wire cable is not clamped.



When set correctly, the disc and the marking must be in line (5.)

fig.7

1. Measure distance between disc and marking.
2. Tension wire cable by "X"
(one rotation of the set screw = ~1 mm distance)
3. Secure setting with lock nut.

3.6 Connecting moving leaf to sliding lever

fig.8

Mounting of the sliding lever to the moving leaf occurs in the same manner as with the fixed leaf (see Section 3.9).

3.7 Positioning vandalism safeguard

fig.9



Stop may not pass under driver.

1. Pull out driver until it stops.
2. Loosen screws of the vandalism safeguard (max. 1/2 rotation).
3. Pull out stop rod.
Distance between edge block and stop is approx. 30 mm.
4. Open closing-time valve on moving leaf.
5. Close moving leaf door.
Stop for vandalism safeguard is in position.
6. Tighten screws of the vandalism safeguard.

3.8 Mounting cover panels



ATTENTION! Do not pinch cable.

IMPORTANT:

- The middle cover panel must be aligned with the leaf cover panels with a gap width of approx. 5 mm.



If necessary, dimension "D" can be measured between the cover panels of the leaf cover panels.

1. Remove break-off section on fixed leaf for trigger lever.
2. Clip on moving leaf cover panel and fixed leaf cover panel (**fig.10**).
3. Shorten the adjustable-size middle cover panel "A" to size "C" (**fig.11**).
4. Clip on shortened middle cover panel (**fig.10**).
5. Insert inspection caps between the cover panels.

4 Maintenance, servicing, repairs

The installing company must alert the operator of the system to this part of the mounting instructions and hand it over to the operator together with the user information (see 'GEZE user information for door closer').

Regular servicing must be carried out (see 'GEZE user information for door closer'). It is to be carried out by a qualified specialist company.

Any repairs are to be carried out by GEZE or qualified personnel authorised by GEZE.

Änderungen vorbehalten

We reserve the right to make changes